

INFORMAÇÃO DE SERVIÇO



Substituição de material da polia de inversão

532 0111 10

Fabricante: Audi, Seat, Skoda, Volkswagen

Modelos:

Audi: A3

Seat: Cordoba, Ibiza III, Inca, Leon, Toledo II

Skoda: Fabia, Octavia

Volkswagen: Bora, Caddy II, Fox, Golf IV, New Beetle, Polo, Spacefox, Crafter

Motores: 1.9 D, 1.9 TDI, 1.9 SDI, 2.5 TDI

Referências originais:

038 109 244 B (substituído)

038 109 244 C (substituído)

038 109 244 H (substituído)

038 109 244 M (atual)

Nº do artigo: 532 0111 10

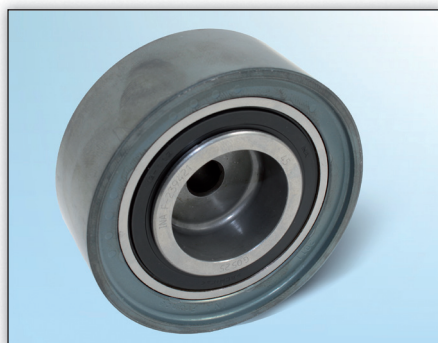


Fig. 1: versão anterior de metal sinterizado

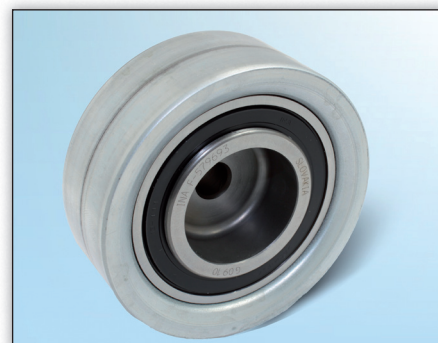


Fig. 2: nova versão de chapa

Em linha com o contínuo desenvolvimento dos nossos produtos, substituiu-se o material (de metal sinterizado por chapa) da superfície de rolamento da polia de inversão 532 0111 10.

Durante a fase de substituição, é possível que as polias de inversão sejam fornecidas quer na versão de metal sinterizado, quer na de chapa.

Nota:

Apesar das diferenças das versões, ambas as polias de inversão podem ser utilizadas sem limitações para os veículos indicados nos catálogos.



Respeitar as indicações do fabricante do veículo!

Encontrará as peças de substituição correspondentes no nosso catálogo on-line em www.Schaeffler-Aftermarket.com.pt ou em www.rexpert.com.

Situação em 12.2011

INA 0086

Salvo alterações técnicas

© 2011 Schaeffler Automotive Aftermarket oHG

Para mais informações:

Schaeffler Iberia, s.l.u.

Lanzarote 13, Polígono Industrial Norte

E-28703 S.S. de los Reyes Madrid, España

Teléfono: 902 111 115 | Fax: 91 654 27 61

www.Schaeffler-Aftermarket.com.pt

